

KS-6N

4 軸 CNC 高速小形歯車形削り盤

4-Axis CNC High-speed SMALL GEAR SHAPING MACHINE



— 小型減速機・カメラ・計器・OA 機器等の平歯車加工、自動車用セレーション加工に最適 —

The machine is developed to cut the high precision spur gear, such as used for reduction gears, cameras, meters, electric instruments and automobile serration.

4軸 CNC 小形歯車形削り盤

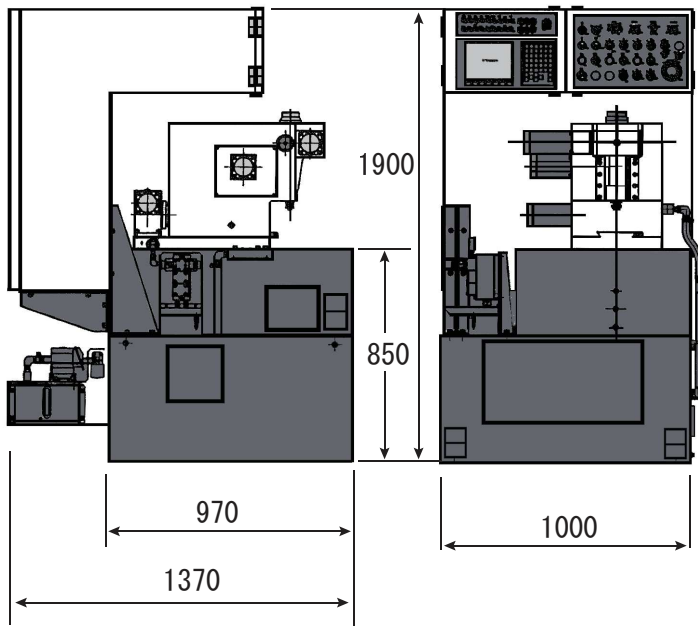
4-Axis CNC High-Speed SMALL GEAR SHAPING MACHINE

KS-6N

- 外歯車、内歯車、段付歯車から扇形歯車まで幅広く加工可能
- シンプルでコンパクトな機構にNC制御を採用し、段取りの簡素化と高精度加工用の画期的な小形平歯車用削り盤
- カッターリリービング方式の採用により、非常に静粛な高速ストローク1,500str/minを実現
- コラムの移動量が大きく、歯車材の脱着が安全かつ容易
- 総所要電力5kVAの省エネタイプ
- 据付面積はたたみ一畳より小さな(1.37㎡)省スペース型
- Various kinds of gears such as external gear, internal gear, and sector gear can be cut.
- It is a NC controlled machine of a simple, compact mechanism. And the machine can be easy to set up and cut gears with extreme precision.
- Because of the relieving mechanism of cutter motion is built it, it operates very quietly. And max speed of the cutter stroke is 1,500str/min.
- Because the column travel is wide, loading and unloading is easy and is safe.
- Because total electric power is only 5kVA, it is earth friendly machine.
- Only 1.37㎡ required for floor space.

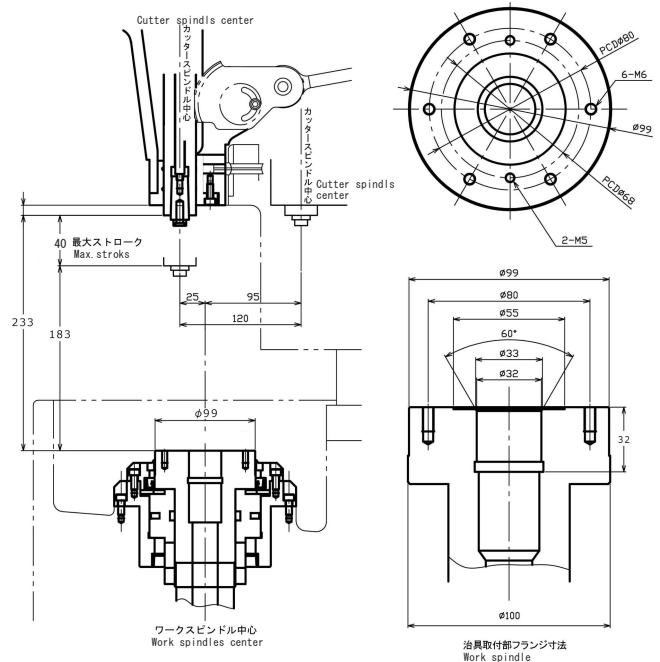
全体寸法図 Main dimensions

単位 (unit) : mm



動作範囲・治具取付寸法

Working area / Size of chucking device



仕様 Specifications

最大加工モジュール	Max. Module	mn 1.0	主軸ストローク速度	Number of cutter strokes	300 ~ 1,500 str/min
最大加工歯幅	Max. width of gear face	20 mm	総所要電力	Total electric power	5 kva
最大加工径 (外歯)	Max. dia. of gear (External)	60 mm	機械の高さ	Total height of machine	1,900 mm
最大加工径 (内歯)	Max. dia. of gear (Internal)	60 mm	機械の床面積	Floor space	1,000 × 1,370 mm
最大加工高さ	Max. height of workpiece	200 mm	機械の質量	Net weight	2,000 kg

※ 歯車製造専用機 The machine only for the gear hobbing

標準付属品 Standard equipment

- ・標準工具 Standard tools 1式 set
- ・切粉受け Chip basket 1式 set
- ・切削油供給装置 Coolant device 1式 set
- ・自動潤滑油装置 Automatic lubrication 1式 set
- ・スプラッシュガード局部用 Splash guard/for part 1式 set
- ・取扱説明書 Operating instructions 1式 set
- ・電気回路図 Electric circuit diagram 1式 set

■本機は汎用歯車形削り盤です。仕様範囲の組合せによっては、非常な無理を生じることがありますので、充分にご注意の上、不適当な組合せは避けて下さい。又、適正な歯車材及び切削条件によってのみ、精度の保証を致します。

Some combinations of hobbing requirements may cause an excessive load to be placed on the machine.

We can guarantee the precision of the machine providing that the suitable combination of gear blanks and hobbing requirements are selected.

特別付属品 Special equipment

- ・カッターアーバ Cutter arbor
- ・ワーク取付具 Fixtures
- ・センタサポート Tailstock
- ・スプラッシュガード Splash guard
- ・ワーク仮置台 Rough guide for centering
- ・チップセパレータ Chip separator
- ・バリ取り装置 Deburring device
- ・油圧チャック装置 Hydraulic chucking device
- ・各種ローディング装置 Various loading devices
- ・ワーククランプ装置 Work clamping device
- ・各種カウンタ Various counter
- ・照明灯 Machine lighting
- ・信号灯 Signal light
- ・指定特別仕様 Customize

⚠ 安全に関するご注意

ご使用の前に、「取扱説明書」をよくお読みの上、正しくお使い下さい。

CAUTION

Read operating instructions through carefully before operating the machine.



北井産業株式会社

KITAI SANGYO CO.,LTD

〒349-0203 埼玉県白岡市下大崎字星川端 860-1
TEL : 0480-93-7401 FAX : 0480-93-7405

860-1, Hoshikawabata, Simoosaki, Shiraoka-City, Saitama, Japan 349-0203
Phone : +81-480-93-7401 Facsimile : +81-480-93-7405

Email : hoblon@kitaisangyo.jp URL : <http://kitaisangyo.jp>

●本機の外観及び仕様は改良のため予告なく変更することがあります。カタログ写真は特別付属品付です。

◎The appearance and/or specifications of the machine are subject change without notice. Please be noted that photo shows a machine with optional accessories.